

TIL
Wandleuchte

Wall Lamp

Technisches und funktionales Design sind die Merkmale der Leuchtenserie TIL.
Durch ein neu entwickeltes, asymmetrisch abstrahlendes Reflektorsystem wird das Licht deutlich tiefer in den Raum abgestrahlt als seitlich möglich.
Das Leuchtmittel wird durch ein aufsteckbares Schutzglas abgedeckt.
Das Gehäuse ist aus eloxiertem Aluminium, Maße: 200 x 176 x 40 mm.

Functional and aesthetic design are the characteristics of the TIL lighting series.
This product features a newly developed, asymmetrical reflector system.
Internal light shield available upon request.

TIL
OTA MAE - 230

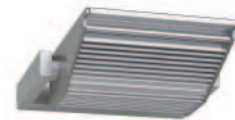
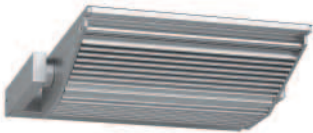
Wandleuchte mit asymmetrisch abstrahlender UP-Light Funktion. Porzellanfassungen R7s für Halogenbrenner 100V/300W-114 mm. Reflektor-Schwenkbereich 2 x 20°

TIL-HIT 70
OTA MAE - 70

Wandleuchte für HIT 230V/70W Entladungslampe Rx 7s 114 mm. Das EVG ist im Wandgehäuse integriert. Reflektor-Schwenkbereich 2 x 20°

TIL MINI
OTB MAE - 230

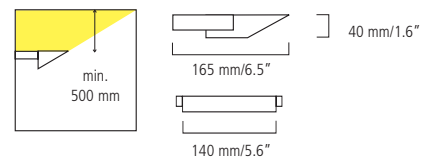
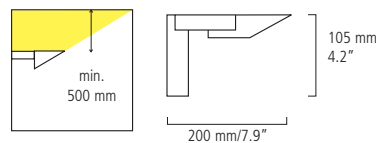
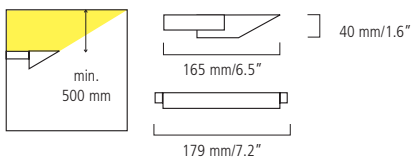
Die „MINI“ Version für den kurzen (78 mm) Halogenbrenner 60-150W. Reflektor-Schwenkbereich 2 x 20°



Wall mount light with asymmetrical uplight reflector. 2x20° adjustable reflector. For US supplied with 3" x 7" escutcheon for horizontal switchbox.

Same version as TIL but for 70W HIT/metal halide discharge lamp. The electronic ballast is integrated into the wall canopy. 2 x 20° adjustable reflector.

MINI version for short 60-150W R7s halogen. 2 x 20° adjustable reflector. For US supplied with 3" x 5.2" escutcheon for horizontal switchbox.



Farben / Colors

MAE

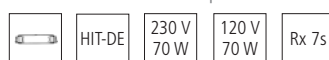
Halogen Leuchtmittel / Lamps



Farben / Colors

MAE

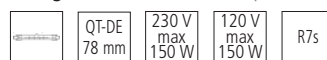
HIT Leuchtmittel / Lamps



Farben / Colors

MAE

Halogen Leuchtmittel / Lamps



iF Design Award Winner

Design: Peter Steng

