

MELI
Hochvolt Pendelleuchten

High-Voltage Pendant Lights

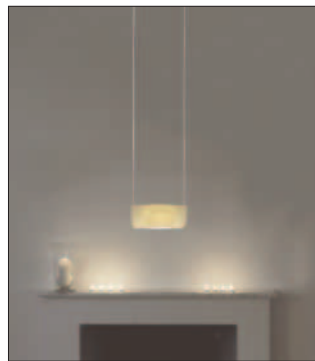
Die Porzellan-Pendelleuchten MELI sind modular aufgebaut. Die Schirme werden in den mehrflam- migen Varianten aneinanderge- reiht und ergeben somit Licht- lösungen auch für große Tische. Die Porzellanschirme werden auf- wändig in Handarbeit hergestellt, wobei jeder Schirm ein Unikat ist. Alle MELI Schirme sind aus purem Biskuitporzellan ohne Dekor gefer- tigt. Alle Versionen sind an zwei dünnen 2000 mm langen Koaxial- kabeln abgehängt; die benötigte Länge ist einfach im Deckenbal- dachin einzustellen. Die Decken- baldachine entsprechen in ihrer Länge den Leuchtkörpern.

The MELI pendant lamps are in a modular design. The shades are arranged in series in the multi- lamp versions and thus offer lighting solutions even for long tables. The porcelain shades are painstakingly made by hand, meaning that every shade is unique.

All MELI shades are made in pure biscuit porcelain without decoration. Suspended from two thin coaxial cables all MELI versions are adjustable in their length at the ceiling canopy.

MELI 1
PME P O D - 1

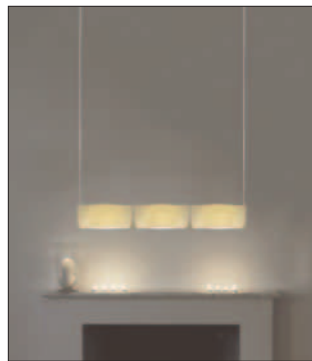
Einflammige Variante, abgehängt an zwei dünnen Koaxkabel. Der Deckenbaldachin enthält den Transformator.
 Max. 1 x 50 Watt.



Featuring one porcelain shade. The lamp hangs from two 2000mm/79" coaxial cables. 1 x 50 W max.

MELI 3
PME P O D - 3

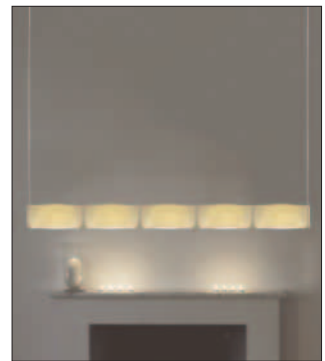
Dreiflammige Variante, abgehängt an zwei dünnen Koaxkabel. Der Deckenbaldachin enthält den Transformator.
 Max. 3 x 25 Watt.



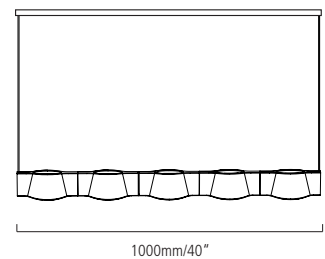
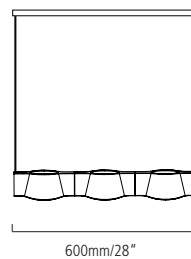
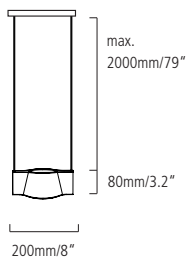
Featuring three porcelain shades. The lamp hangs from two 2000mm/79" coaxial cables. 3 x 25 W max.

MELI 5
PME P O D - 5

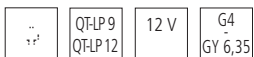
Fünfflammige Variante, abgehängt an zwei Koaxkabel. Der Deckenbaldachin enthält die Transformatoren.
 Max. 5 x 25 Watt.



Featuring five porcelain shades. The lamp hangs from two 2000mm/79" coaxial cables. 5 x 25 W max.



Leuchtmittel / Lamps



hering
 by
 STENG
 LICHT

Design: speziell®
 Peter Steng



