

Aufbautransformator CARRE 2

BTI

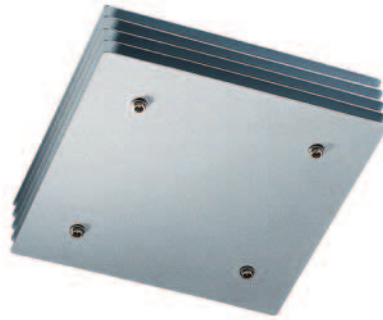
Pulverbeschichtetes Lamellengehäuse mit zwei STENG-Steckkontakten und elektronischem Transformator 100VA. Dimmbar. Thermo- und Kurzschlusschutz ist integriert. Gewicht 600 g.



Aufbautransformator CARRE 4

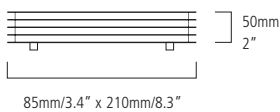
BTJ

Pulverbeschichtetes Lamellengehäuse mit vier STENG-Steckkontakten und elektronischem Transformator 150VA. Dimmbar. Thermo- und Kurzschlusschutz ist integriert. Gewicht 1350 g.



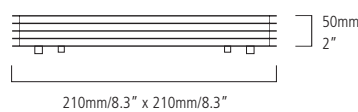
Surface Transformer CARRE 2

Powder-coated housing with two STENG sockets. Includes integral 100VA electronic transformer. For US use single gang box.



Surface Transformer CARRE 4

Powder-coated housing with four STENG sockets. Includes integral 150VA electronic transformer.



Gehäusefarben Metall / Colors

MWS MAS

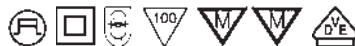


230/12V 35-100VA US only 120/12V 35-100W UL

IP 40 CE

Gehäusefarben Metall / Colors

MWS MAS



230/12V 35-150VA US only 120/12V 35-150W UL

IP 40 CE

Abbildung rechts:
Transformatoren CARRE
mit OPTIMAL Stab Strahler

Picture shows CARRE with
OPTIMAL stem lights

