

# MONTAGEHINWEIS

## INSTALLATION NOTE

### PIPE TUTTO

#### Aufbauleuchten

#### Surface mount lamps



STENG LICHT AG | Hedelfinger Strasse 103 | D- 70327 Stuttgart  
 Phone +49- 711- 23 88 00 | Fax +49- 711- 23 88 088  
 mail@steng.de | www.steng.de

#### Installation der Leuchte | Installation of the fixture

Vor Montage der Leuchte Strom abschalten. Die Leuchte darf nur durch qualifiziertes Fachpersonal (Elektriker) angeschlossen werden. Die Leuchte darf nur in trockenen Innenräumen eingesetzt werden.

To avoid the possibility of electric shock, turn off power-supply before installing or serving and read all instructions before installing the fixture. It is recommended that the fixture is installed only by a qualified electrician. The fixture is suitable only for normal dry rooms.

#### Technische Daten | Technical data

Transformator / Transformer

230/12V 20-75W	230/12V 20-75W
600-800 mm	1000/1500 mm



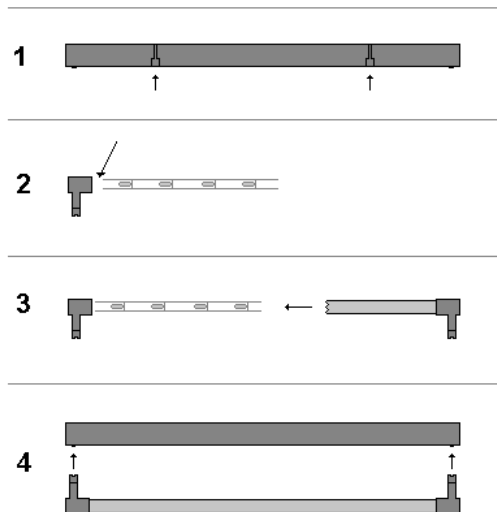
### PIPE TUTTO 60/ 80

#### DEUTSCH

- (1) Trafoleiste elektrisch anschließen und an Decke oder Wand schrauben
- (2) Inlet an die mit den Anschlussklemmen versehene Halterung anschließen
- (3) Das Glasrohr über das Inlet schieben
- (4) Das komplette Lichtrohr in die Steckkontakte stecken und Überwurfmutter handfest sichern. ACHTUNG: Elektrifizierte Halterung in die rot markierte Buchse des Steckkontakts stecken !

#### ENGLISH

- (1) Connect transformer unit to the electrical power supply and screw it to the wall or ceiling
- (2) Connect the inlet with the holder with the terminal block
- (3) Put the glass tube over the inlet
- (4) Put the whole PIPE unit to the jack connectors in the transformer unit. Put together the red labeled parts !



### PIPE TUTTO 100/ 150

#### DEUTSCH

- (1) Trafoleiste elektrisch anschließen und an Decke oder Wand schrauben
- (2) Die beiden Inlets mittels der beiden Glasröhrchen verbinden und in das Glasrohr schieben.
- (3) Eine Seite des Inlets an eine der beiden Steckkontakthalterungen anschließen und dann bis zum Anschlag in das Glasrohr schieben.
- (4) Das andere Ende des Inlets vorsichtig, max. 5cm, aus dem Glasrohr ziehen und an die verbliebene Steckkontakthalterung anschließen. Danach vorsichtig in das Glasrohr zurück schieben.
- (5) Das komplette Lichtrohr in die Steckkontakte stecken und Überwurfmuttern handfest sichern.

#### ENGLISH

- (1) Connect transformer unit to the electrical power supply and screw it to the wall or ceiling
- (2) Connect the inlet with the holder with the terminal block
- (3) Put the glass tube over the inlet
- (4) Put the whole PIPE unit to the jack connectors in the transformer unit. Put together the red labeled parts !

